



Canolfan Llywodraethiant Cymru

Wales Governance Centre

CARDIFF  
UNIVERSITY

PRIFYSGOL  
CAERDYDD

# **Etholiad Cyffredinol 2015: Beth Ddigwyddodd a Pham?**

Roger Scully

Eisteddfod Genedlaethol, 5 Awst 2015

# Amlinelliad o'r Sesiwn

1. Cyflwyniad
2. Etholiad Cyffredinol 2015: Canlyniadau'r DG
3. Canlyniadau Cymru
4. Pam? Esbonio Canlyniad yr Etholiad
5. Holi ac Ateb

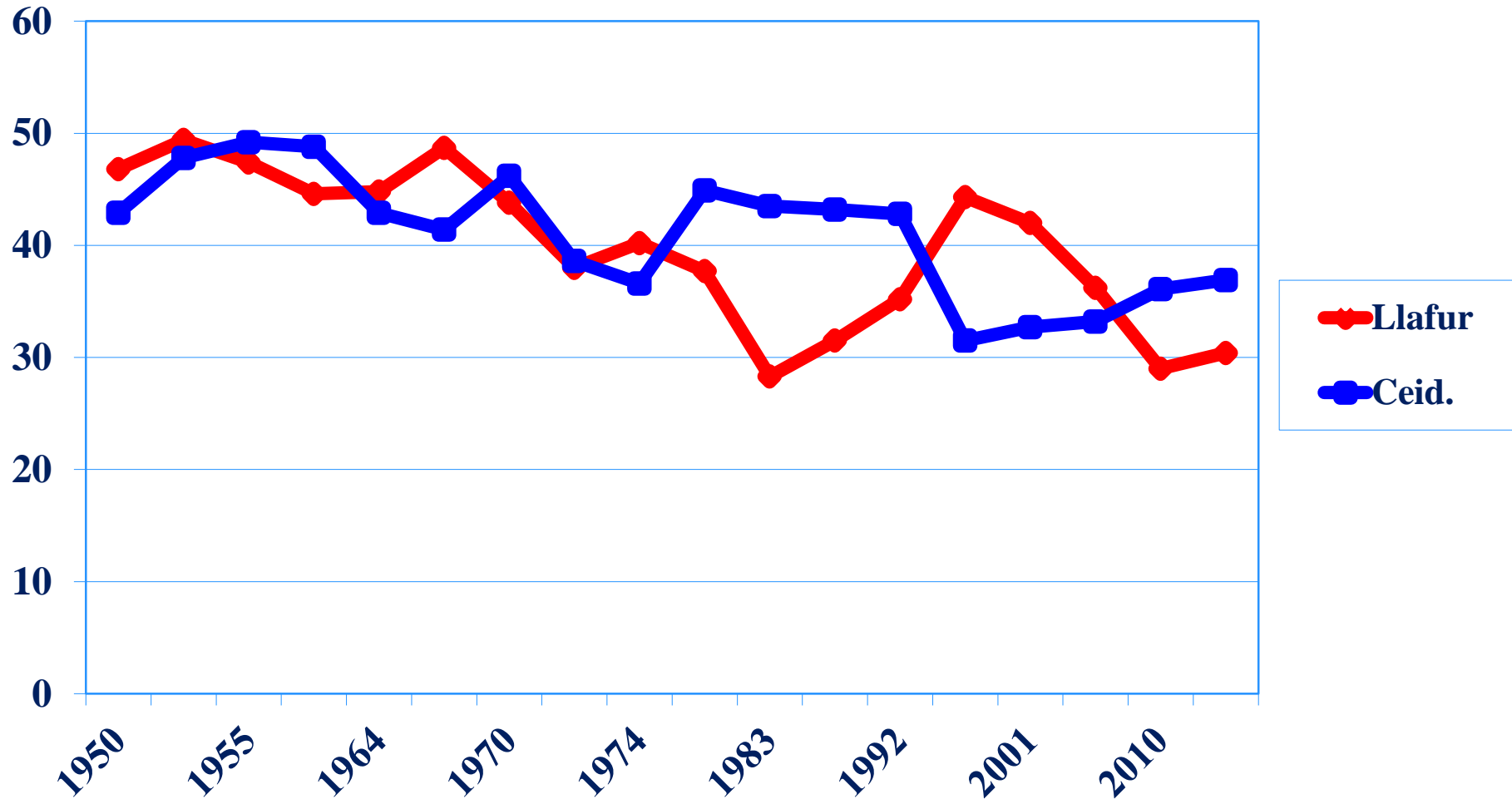
## 2015: Canlyniad Cyffredinol y DG (newidiadau ers 2010)

<b>Plaid</b>	<b>% Pleidlais</b>	<b>Seddi</b>
Ceidwadwyr	36.9 (+0.8)	331 (+24)
Llafur	30.4 (+1.5)	232 (-26)
UKIP	12.6 (+9.5)	1 (+1)
Dem. Rhydd.	7.9 (-15.2)	8 (-49)
SNP	4.7 (+3.1)	56 (+50)
Gwyrddion	3.8 (+2.8)	1
Eraill	3.7 (-2.5)	22

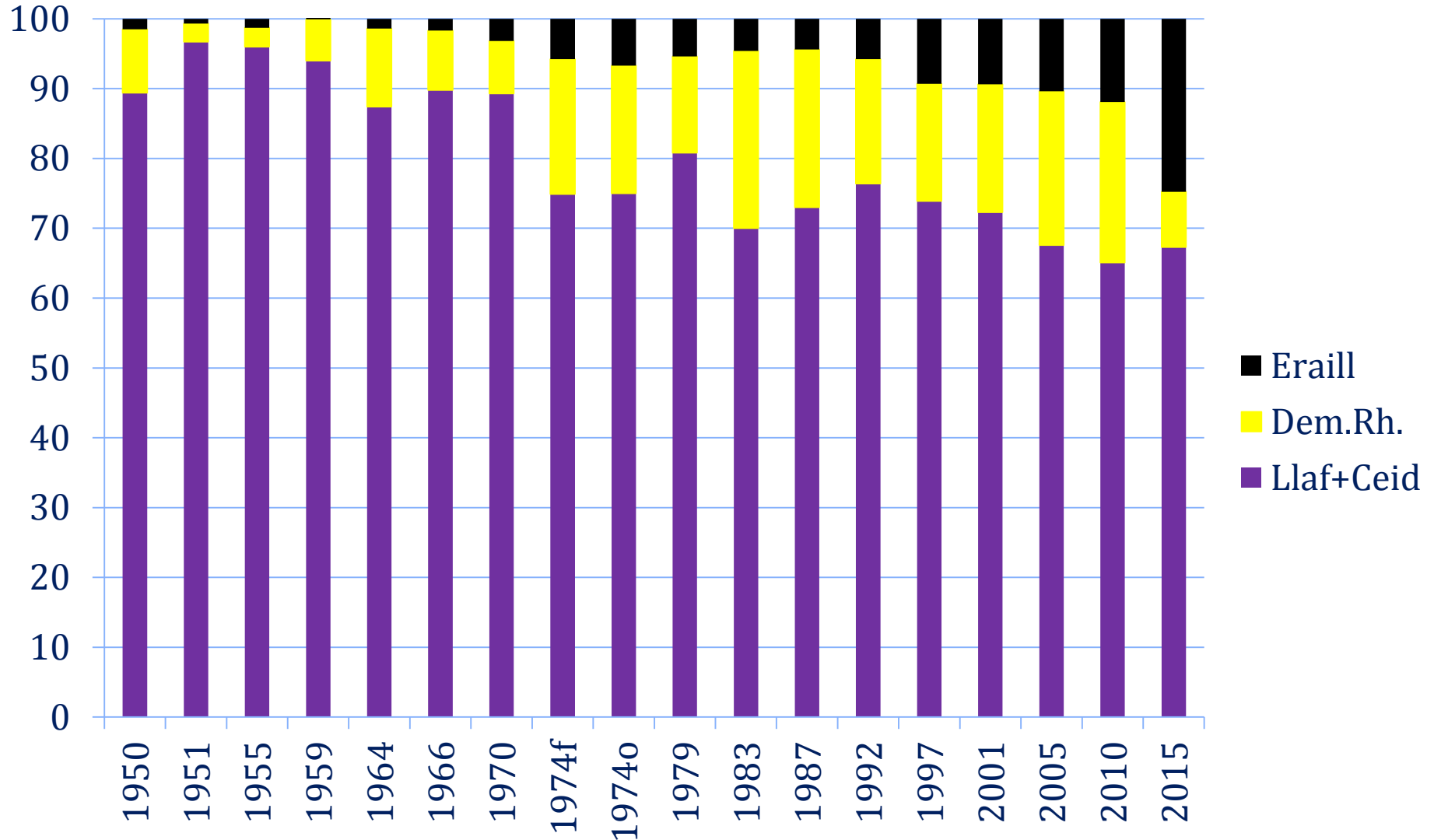
# Nodweddion Nodedig Canlyniadau'r DG, 1

- **Gwrthdroi ychydig ar y gostyngiad tymor hir yn y gyfran o bleidleisiau dwy blaid**
- **Ond darnio'r system bleidiol Brydeinig yn parhau: cynnydd mawr mewn cefnogaeth i bleidiau y tu hwnt i'r tair plaid draddodiadol**

# Sut mae Pobl wedi Pleidleisio (1) 1950-2015



# Sut mae Pobl wedi Pleidleisio (2) 1950-2015



# Nodweddion Nodedig Canlyniadau'r DG, 2

**Darnio nid rhwng pleidiau yn unig ond hefyd cenhedloedd:** am y tro cyntaf *erioed* mewn etholiad cyffredinol, roedd pedair plaid wahanol ar y brig yn y pedair cenedl gyfansoddol, o ran Seddi a Phleidleisiau:

- Lloegr: **Ceidwadwyr**
- Yr Alban: **SNP**
- Cymru: **Llafur**
- Gogledd Iwerddon: **DUP**

# Nodweddion Nodedig Canlyniadau'r DG, 3

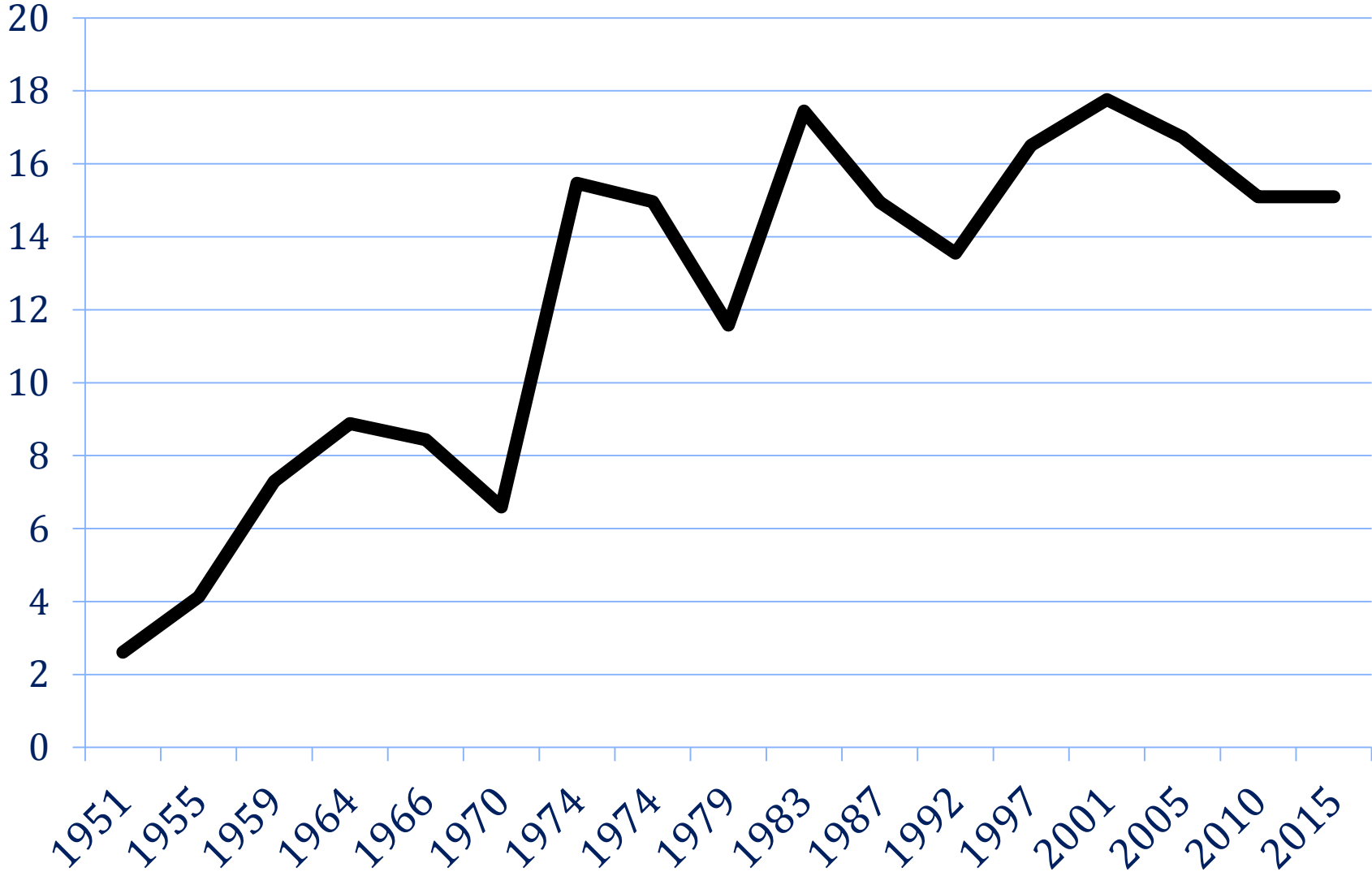
**Mae darnio, dan drefn y Cyntaf i'r Felin, yn golygu bod lefel uchel o anghymesuredd yn parhau: nifer o bleidiau'n ennill cyfran sylweddol o'r bleidlais, ond nifer fach o seddi.**

**Mae etholiadau'r DG yn cynhyrchu lefelau uchel o anghymesuredd yn ôl safonau rhyngwladol**

**Ond nid problem newydd yw hon ...**



# Mynegai Gallagher o 'Anghymesuredd', Etholiadau Cyffredinol y DG, 1951-2015



# Nodweddion Nodedig Canlyniadau'r DG, 4: Yr Alban!

## Yr Alban: 'Digwyddiad y Tu Hwnt i'r Sampl' (Nate Silver)

- Collodd Llafur 97.6% o'r seddi a enillwyd ganddyn nhw yn 2010; cafwyd cynnydd o 833% yng nghyfanswm seddau'r SNP yn Nhŷ'r Cyffredin
- Cynyddodd cyfran yr SNP o'r bleidlais o 19.9% yn 2010 i 50.0% yn 2015
- Daeth yr SNP o fewn 4255 o bleidleisiau i ennill *POB* sedd yn yr Alban; gan ddod yn ail agos yn y tair sedd nas enillwyd ganddyn nhw

# Amlinelliad o'r Sesiwn

1. Cyflwyniad
2. Etholiad Cyffredinol 2015: Canlyniadau'r DG
- 3. Canlyniadau Cymru**
4. Pam? Esbonio Canlyniad yr Etholiad
5. Holi ac Ateb

# 2015: Y Canlyniad yng Nghymru (newid ers 2010)

<b>Plaid</b>	<b>% Pleidlais</b>	<b>Seddi</b>
Llafur	36.9 (+0.7)	25 (-1)
Ceidwadwyr	27.2 (+1.1)	11 (+3)
Plaid Cymru	12.1 (+0.9)	3
Dem.Rhydd.	6.5 (-13.6)	1 (-2)
UKIP	13.6 (+11.2)	0
Eraill	3.7 (-0.2)	0

# Canlyniadau 2015: **Llafur**

- Llafur enillodd y nifer fwyaf o bleidleisiau a'r mwyafrif o seddi yng Nghymru am yr ugeinfed etholiad cyffredinol yn olynol (pob un o 1935 ymlaen)
- Ond 36.9% oedd y gyfran ail isaf o'r bleidlais mewn etholiad cyffredinol ers 1918
- Collwyd 0 ernes
- Cyfran Pleidlais Uchaf: Blaenau Gwent: 58.0%
- Cyfran Pleidlais Isaf: Maldwyn: 5.6%

## **Y Newid Gorau yng Nghyfran y Bleidlais ers 2010**

- Canol Caerdydd: +11.2%
- Merthyr Tudful a Rhymni: +10.2%
- Gorllewin Abertawe: +7.9%
- Blaenau Gwent: +5.6%
- Brycheiniog a Maesyfed: +4.2%

## **Y Newid Gwaethaf yng Nghyfran y Bleidlais ers 2010**

- Cwm Cynon : -4.8%
- Y Rhondda: -4.6%
- Gorll. Caerfyrddin a De Penfro: -4.0%
- Dyffryn Clwyd: -3.9%
- Aberafan: -3.0%

# Canlyniadau 2015: **Ceidwadwyr**

- Y nifer uchaf o seddi Ceidwadol yng Nghymru ers y 14 a enillwyd yn 1983
- Fodd bynnag, cyfran y bleidlais yn is nag yn 1987 a 1992
- Collwyd 0 ernes
- Cyfran Pleidlais Uchaf: Mynwy: 49.9%
- Cyfran Pleidlais Isaf: Rhondda: 6.7%

## **Y Newid Gorau yng Nghyfran y Bleidlais ers 2010**

- Wrecsam: +6.2%
- Aberconwy: +5.7%
- Gŵyr: +5.1%
- Gogledd Caerdydd: +4.9%
- Brycheiniog a Maesyfed: +4.5%

## **Y Newid Gwaethaf yng Nghyfran y Bleidlais ers 2010**

- Canol Caerdydd: -6.9%
- Gorllewin Caerdydd: -4.5%
- Arfon: -3.8%
- Aberafan: -2.4%
- Preseli Penfro: -2.4%

# Canlyniadau 2015: UKIP

- Collodd UKIP eu hernes ym **mhob un** o'r 41 o seddi lle safon nhw yn yr Alban; collwd **0** yng Nghymru er gwaethaf sefyll yn y 40 sedd
- Cynyddodd cyfran y bleidlais dros bum gwaith yng Nghymru
- Y pum cyfran uchaf o bleidleisiau yng Nghymru i gyd yn Rhanbarth y De Ddwyrain
- Cyfran Pleidlais Uchaf: Islwyn: 19.6%
- Cyfran Pleidlais Isaf: Canol Caerdydd: 6.5%

## Y Newid Gorau yng Nghyfran y Bleidlais ers 2010

- Caerffili: +17.0%
- Islwyn: +16.9%
- Torfaen: +16.7%
- Dwyrain Casnewydd: +16.5%
- Blaenau Gwent: +16.4%

## Y Newid Gwaethaf yng Nghyfran y Bleidlais ers 2010

- Canol Caerdydd: +4.4%
- Gogledd Caerdydd: +5.4%
- Arfon: +5.9%
- Brycheiniog a Maesyfed: +6.1%
- Bro Morgannwg: +7.6%

# Canlyniadau 2015: **Plaid Cymru**

- Cynnydd yng nghyfran y bleidlais mewn etholiad cyffredinol am y tro cyntaf ers 2001
- Y drydedd gyfan uchaf erioed o bleidleisiau i'r Blaid mewn etholiad cyffredinol
- Collwyd 8 ernes
- Cyfran Pleidlais Uchaf:  
Arfon: 43.9%
- Cyfran Pleidlais Isaf:  
Gorllewin Casnewydd: 3.5%

## **Y Newid Gorau yng Nghyfran y Bleidlais ers 2010**

- Y Rhondda: +8.9%
- Arfon: +8.0%
- Gorllewin Caerdydd: +6.9%
- Blaenau Gwent: +4.9%
- Aberafan: +4.5%

## **Y Newid Gwaethaf yng Nghyfran y Bleidlais ers 2010**

- Llanelli: -7.0%
- Aberconwy: -6.1%
- Cwm Cynon: -3.5%
- Dwyfor Meirionydd: -3.5%
- Gorllewin Clwyd: -3.2%



# Canlyniadau 2015: **Dem.Rhyddfrydol**

- Y Gyfran Isaf o bleidleisiau yng Nghymru ers 1966

- Cyfran y bleidlais yn is yng Nghymru nag yn Lloegr a'r Alban

- Collwyd 30 ernes

- Cyfran Pleidlais Uchaf: Ceredigion: 35.9%

- Cyfran Pleidlais Isaf: Y Rhondda: 1.5%

## **Y Newid Gorau yng Nghyfran y Bleidlais ers 2010**

- Ynys Môn: -5.4%
- Islwyn: -7.7%
- Blaenau Gwent: -8.2%
- Dwyfor Meirionydd: -8.3%
- Llanelli: -8.5%

## **Y Newid Gwaethaf yng Nghyfran y Bleidlais ers 2010**

- Merthyr Tudful a Rhymni: -26.9%
- Dwyrain Casnewydd: 25.8%
- Gorllewin Abertawe: -24.2%
- Wrecsam: -20.5%
- Pen-y-bont: -18.4%

# Perfformiad y Pleidiau'n Lleol

- Gwerthuso yn erbyn disgwyliadau cyn yr etholiad
- Yn y sleidiau canlynol, y sedd mewn **print bras** os yw plaid yn fuddugol

Statws y sedd i'r plaid	Anghystadleuol	Cystadleuol
Daliwyd	Diogel	Amddiffyn
Heb ddal	Dim gobaith	Targed

# Maes y frwydr etholiadol: **Llafur**

Statws y sedd i'r blaid	Anghystadleuol	Cystadleuol
Daliwyd	22 o seddi eraill Gŵyr Dyffryn Clwyd	Ynys Môn Llanelli (?)
Heb ddal	Brycheiniog a Maesyfed Ceredigion Gorllewin Clwyd Dwyfor Meirionydd Mynwy Maldwyn	Aberconwy Arfon Canol Caerdydd Gogledd Caerdydd D. Crddin a Dinefwr G. Crddin a De Sir Benfro Bro Morgannwg Preseli Penfro (?)

# Maes y frwydr etholiadol: **Ceidwadwyr**

<b>Statws y sedd i'r blaid</b>	<b>Anghystadleuol</b>	<b>Cystadleuol</b>
Daliwyd	Mynwy Gorllewin Clwyd	Aberconwy Gogledd Caerdydd G. Crddin a De Sir Benfro Maldwyn Bro Morgannwg Preseli Penfro (?)
Heb ddal	31 o seddi eraill Gŵyr Dyffryn Clwyd	Brycheiniog a Maesyfed

# Maes y frwydr etholiadol: **Democratiaid Rhyddfrydol**

<b>Statws y sedd i'r blaid</b>	<b>Anghystadleuol</b>	<b>Cystadleuol</b>
Daliwyd		Brycheiniog a Maesyfed <b>Canol Caerdydd</b> <b>Ceredigion</b>
Heb ddal	36 o seddi eraill	Maldwyn

# Maes y frwydr etholiadol: **Plaid Cymru**

<b>Statws y sedd i'r blaid</b>	<b>Anghystadleuol</b>	<b>Cystadleuol</b>
Daliwyd	Dwyfor Meirionydd	Arfon D. Crddin a Dinefwr
Heb ddal	34 o seddi eraill	Ynys Môn Ceredigion Llanelli (?)

# Amlinelliad o'r Sesiwn

1. Cyflwyniad
2. Etholiad Cyffredinol 2015: Canlyniadau'r DG
3. Canlyniadau Cymru
4. **Pam? Esbonio Canlyniad yr Etholiad**
5. Holi ac Ateb

# Etholiad 2015: *Pam? 1*

- **Pleidleisiau → Seddi**

- Gogwydd Ceid → Llaf yn Lloegr o 1.1%; dylai fod cynnydd **15** seddi i Lafur o'r Ceidwadwyr; gwir gynnydd: **4**

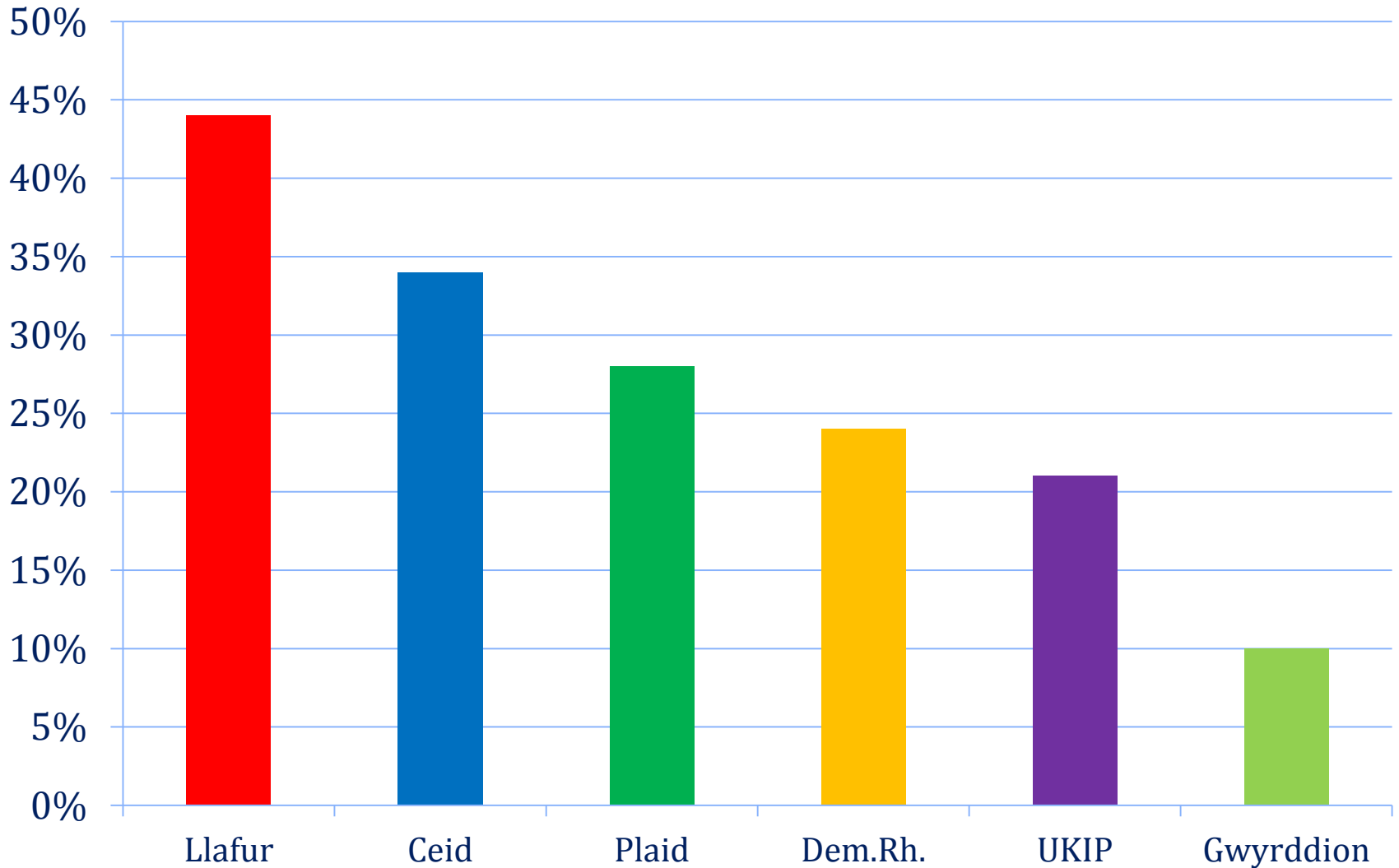
- Gogwydd Llaf → Ceid yng Nghymru o 0.2%; dylai fod dim newid seddi; gwir gynnydd i'r Ceidwadwyr: **2**

- Ymgyrchu lleol y Ceidwadwyr yn hynod effeithiol

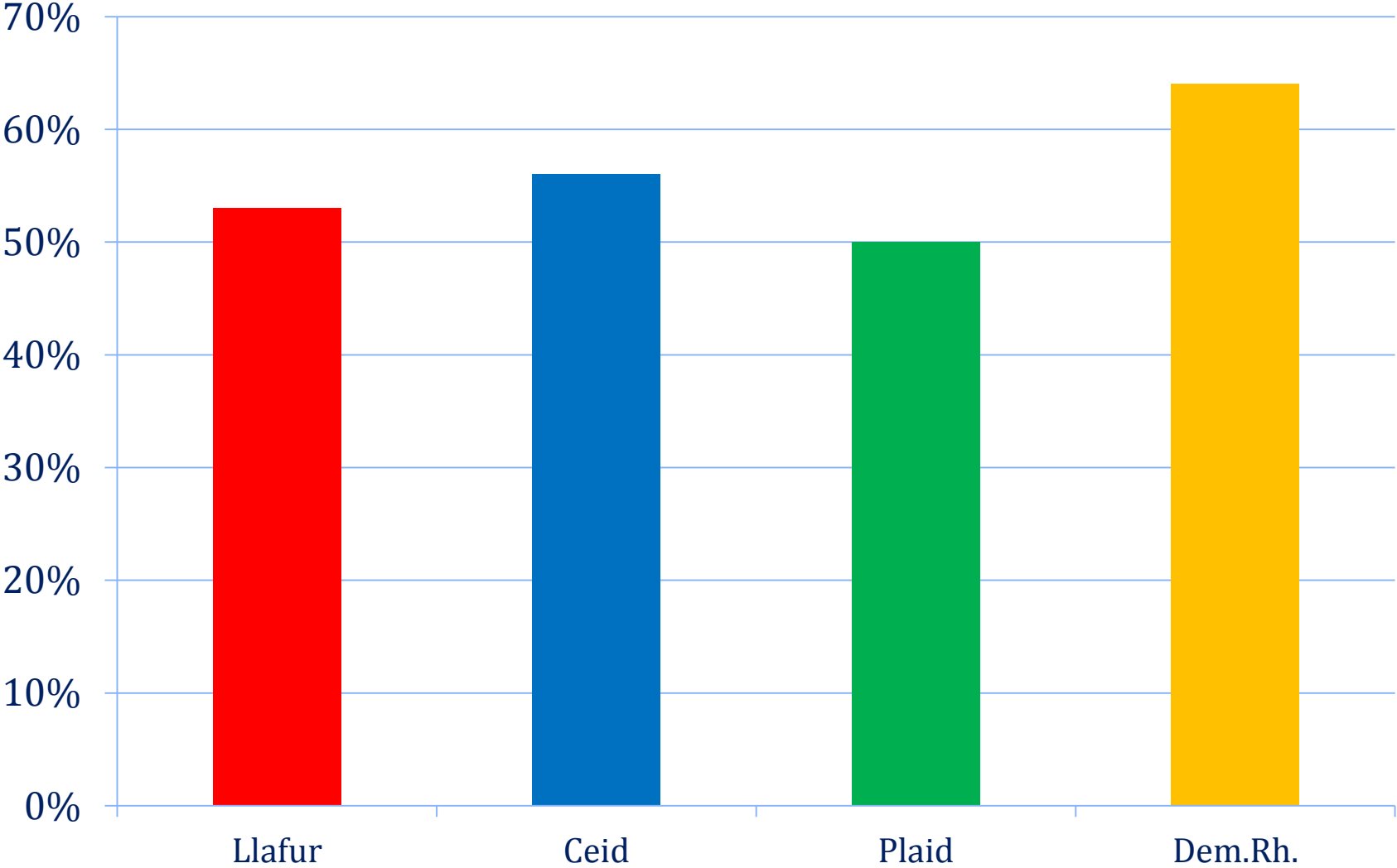
- 'Llafur ar Garreg y Drws' yn llai effeithiol mewn seddi allweddol – cyferbynnu â 2010



# Ymgyrchoedd: Cyswllt (Arolwg BES)



# Ymgyrchoedd: Seddi Allweddol



# *Etholiad 2015: Pam? 2*

## **Etholiad *Falens***

- Mantais sylweddol i'r Ceidwadwyr ar *gymhwysedd economaidd*
- Mantais sylweddol i'r Ceidwadwyr ar *arweinyddiaeth*

Does dim plaid lywodraethol *erioed* wedi colli etholiad cyffredinol pan oedd yn arwain ar y ddwy ffactor ar yr un pryd

Felly ni ddylai canlyniad yr etholiad fod yn syndod; ond roedd, oherwydd ...

# Etholiad 2015: *Pam?* 3

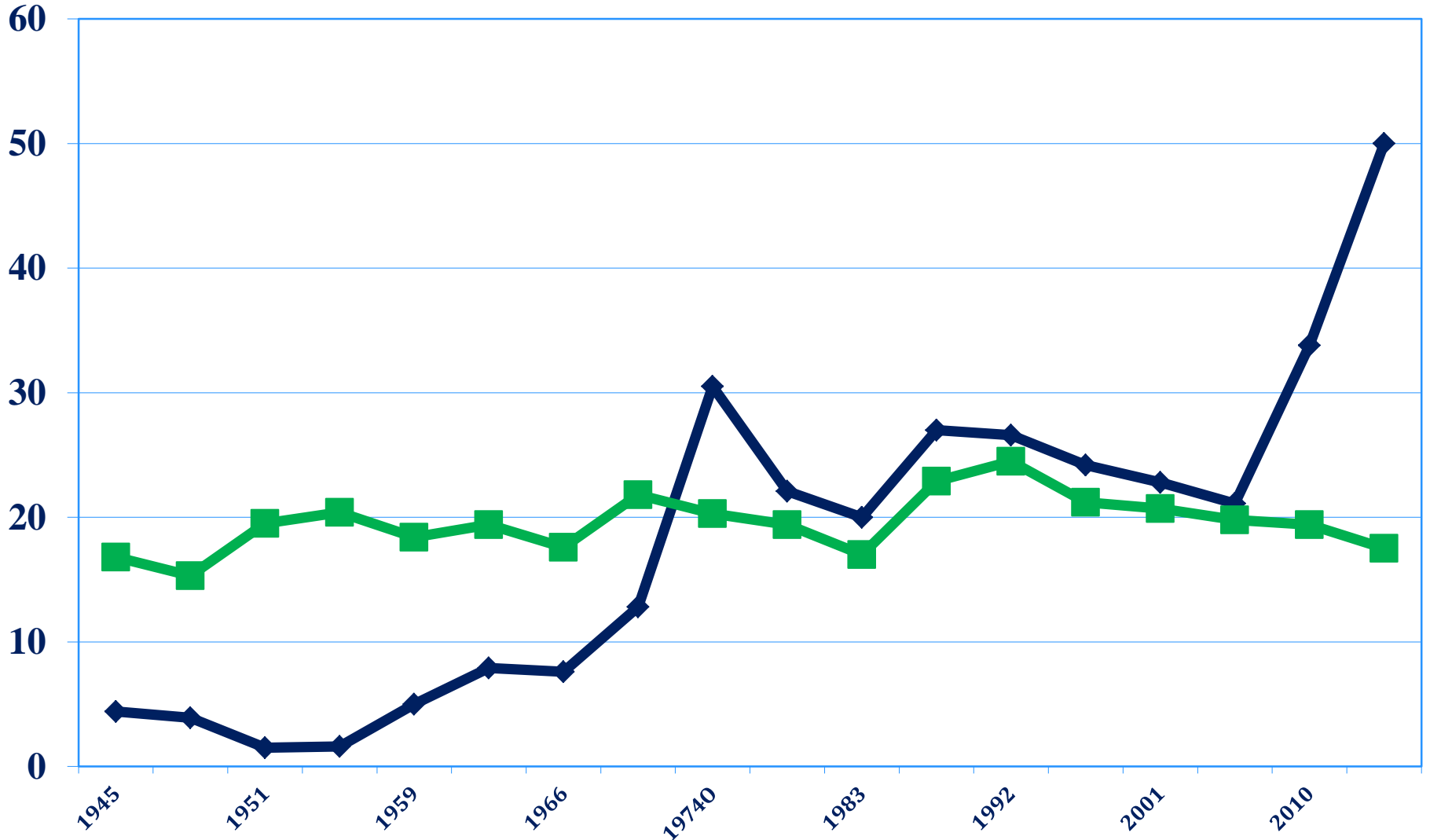
## Y Polau: Beth aeth o'i le?

- Polau'n agos iawn i'r canlyniad terfynol yn yr Alban ac yng Nghymru; *problemau yn Lloegr*
- Yn Lloegr, y polau'n agos o ran UKIP, y Democratiaid Rhyddfrydol a'r Gwyrddion
- Y broblem graidd oedd **gorgyfrif y gefnogaeth i Lafur a thangyfrif cefnogaeth y Ceidwadwyr**
- PAM?
  - Gogwydd hwyr?
  - Y polau bob tro'n anghywir?

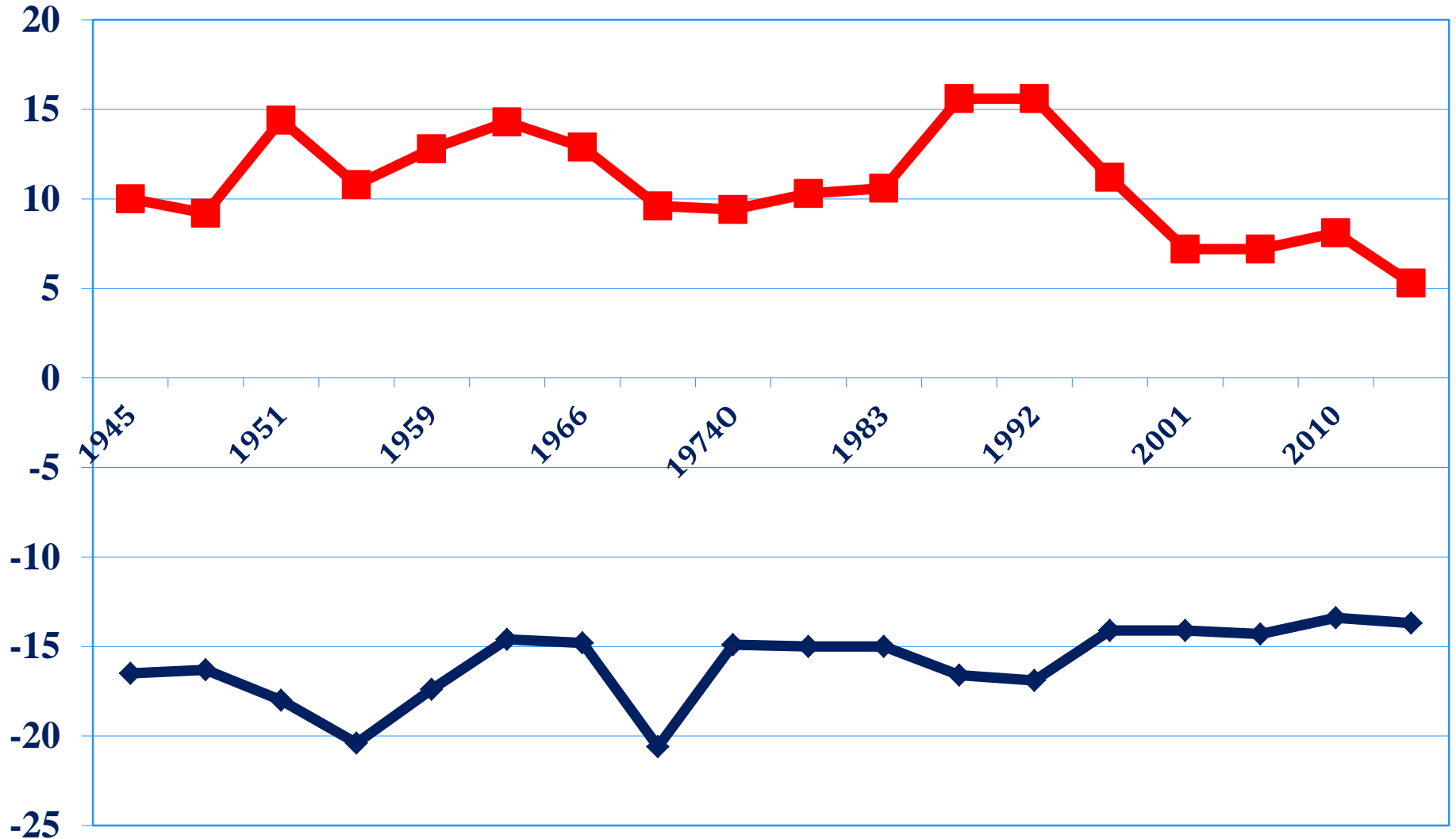
# ‘For Wales, See England?’

- Cynyddodd yr etholiad y gwahaniaeth rhwng gwleidyddiaeth etholiadol *yr Alban* a’r hyn a geir yn Lloegr
- O ran *Cymru*, mae’r tueddiadau’n llai clir; wastad wedi bod dan ddylanwad gweddill Prydain, er bod gwahaniaethau parhaus hefyd

# Gwahanol i Loegr: Canlyniadau Etholiad yr Alban a Chymru, 1945-2015



# Y Bwlch rhwng Cefnogaeth Etholiadol yng Nghymru a Lloegr, Ceidwadwyr a Llafur, 1945-2015





Canolfan Llywodraethiant Cymru

Wales Governance Centre



# Unrhyw gwestiynau?

[www.cf.ac.uk/wgc](http://www.cf.ac.uk/wgc)  
[wgc@cardiff.ac.uk](mailto:wgc@cardiff.ac.uk)